



CASSA DI ASSISTENZA SANITARIA
INTEGRATIVA PER I LAVORATORI
DEGLI STUDI PROFESSIONALI



WECHSELSEITIGE HILFSGESELLSCHAFT
SOCIETÀ DI MUTUO SOCCORSO



Raiffeisen Gesundheitsfonds Fondo Salute Raiffeisen

Informationsabend /serata informativa 30.05.2017

Dr. Klaus Gufler



Raiffeisen

Raiffeisenverband Südtirol

Raiffeisen Gesundheitsfonds - Fondo Salute Raiffeisen

■ Agenda

- Einleitung
- Raiffeisen Gesundheitsfonds als lokale Alternative
- Leistungspakete
- operative Umsetzung
 - Ablauf Beitritt
 - Ansuchen auf Rückerstattung

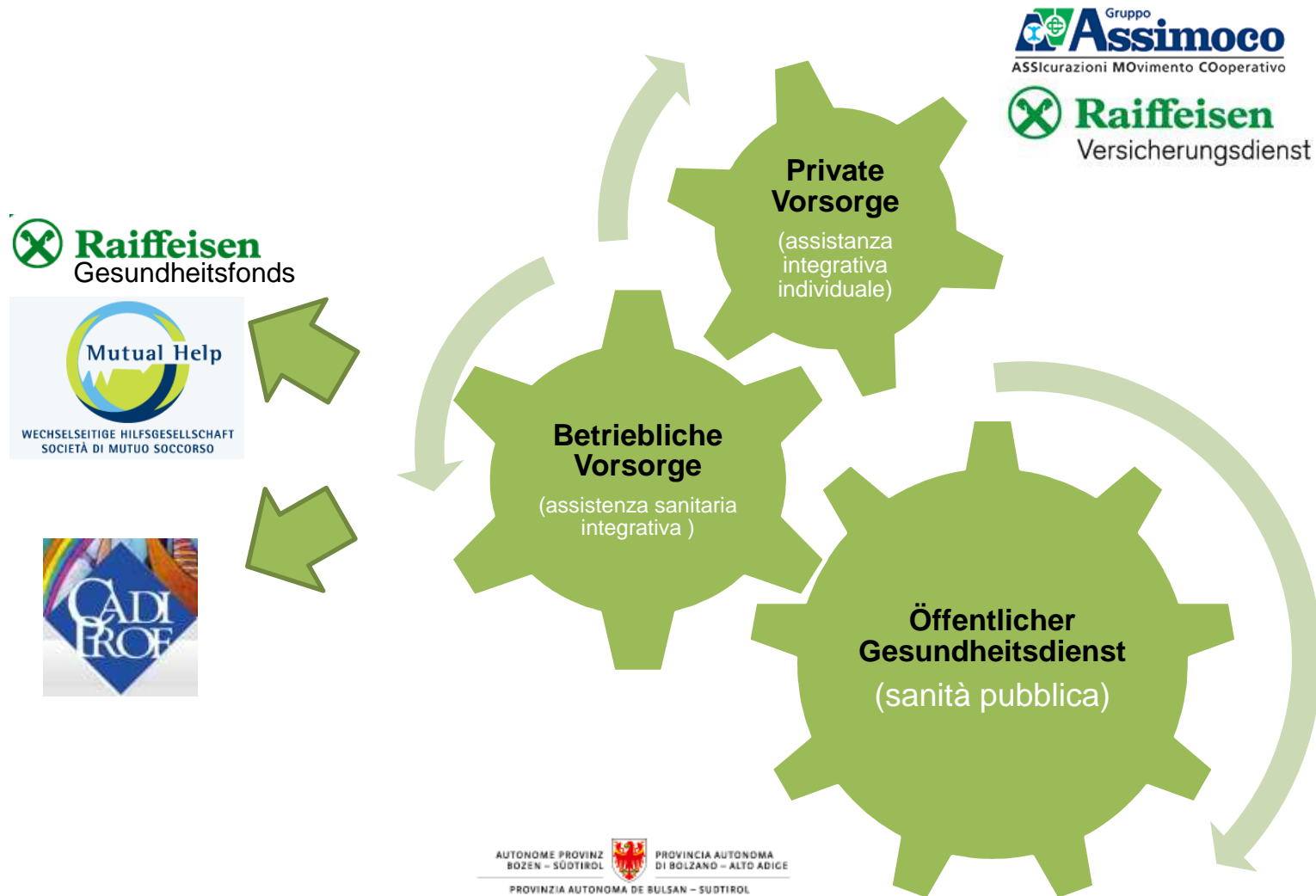
■ Agenda

- Introduzione
- Fondo Salute Raiffeisen come alternativa locale
- Prestazioni
- Attuazione operativa
 - processo di adesione
 - richiesta di sussidio

Raiffeisen Gesundheitsfonds - Fondo Salute Raiffeisen

- Abdeckung des Thema „Vorsorge“
 - Vorsorge geht uns alle an!
 - die staatlichen Sozialsysteme werden in ihrer Leistungsfähigkeit überschätzt
 - der Vorsorge wird heute ein neuer Wert beigemessen
- Wieso Zusatzgesundheitsfonds?
 - die öffentliche Gesundheitsvorsorge ist auf Sparkurs und der Staat zieht sich immer stärker zurück
 - höhere Lebenserwartung der Bevölkerung mit steigenden privaten und öffentlichen Ausgaben des Gesundheitswesens
 - die nationalen Kollektivverträge sehen die Notwendigkeit des Gesundheitsfonds vor
- copertura dell'argomento „previdenza“
 - previdenza ci riguarda tutti!
 - I sistemi statali vengono sovrastimati nelle loro prestazioni
 - oggi viene assegnato un nuovo valore alla previdenza
- perchè fondo sanitario integrativo?
 - il sistema pubblico italiano è stato obbligato ad operare forti tagli
 - sempre più prestazioni devono essere pagate dalle famiglie di tasca propria
 - aspettativa di vita più lunga
 - i fondi sanitari sono previsti dai contratti collettivi nazionali

Raiffeisen Gesundheitsfonds



Dr. Klaus Gufler

Südtiroler Sanitätsbetrieb Azienda Sanitaria dell'Alto Adige
Azienda Sanitaria de Sudtiroil

Raiffeisen
Raiffeisenverband Südtirol

Raiffeisen Gesundheitsfonds - Fondo Salute Raiffeisen

Als lokale Alternative

- Zusammenarbeit zwischen Cadiprof, Raiffeisen und der wechselseitigen Hilfsgesellschaft Mutual Help
 - eingetragen im Register „anagrafe dei fondi sanitari“ im Gesundheitsministerium
 - genossenschaftliche Grundgedanken
 - Leistungen im sozio-sanitären Bereich
 - lokales Angebot an Angestellte von Südtiroler Betrieben
- geht auf die Anforderungen des lokalen Gesundheitswesens ein
 - ersetzt nicht den gesamtstaatlichen Gesundheitsdienst, sondern ergänzt diesen
 - das Mitglied erhält eine Unterstützung der Kosten, die nicht von der Krankenkasse gedeckt werden
- fördert den lokalen Wirtschaftskreislauf durch ein lokales Leistungsangebot und bietet steuerliche und beitragsmäßige Vorteile

Un'alternativa locale

- collaborazione tra Cadiprof, Raiffeisen e la società di mutuo soccorso Mutual Help
 - iscritta al registro „anagrafe dei fondi sanitari“ presso il Ministero della Salute
 - obiettivo della solidarietà e filosofia cooperativa
 - prestazioni nel settore socio sanitario
 - offerta locale ai collaboratori di aziende con sede nella Provincia di Bolzano
- affronta i requisiti richiesti dal sistema sanitario locale
 - soluzione conveniente ed efficace per integrare l'assistenza sanitaria
 - il socio riceve un sostegno per sopportare i costi che non vengono coperti dal sistema sanitario
- promuove il ciclo economico locale con l'offerta di prestazioni locali e vantaggi fiscali e contributivi

Raiffeisen Gesundheitsfonds - Fondo Salute Raiffeisen

- Lokales Abkommen vom 24. März 2017 für die Mitarbeiter von Freiberufler der Autonomen Provinz Bozen
 - Confprofessioni Südtirol
 - Confprofessioni national
 - Sozialpartner (ASGB, Filcams Cgil/Agb, Fisascat SGB/CISL, Uiltucs Uil TN/Südtirol)
- Mitgliedsbeiträge Leistungspakte Cadiprof:
 - National Cadiprof (180 Euro)
 - Lokal Mutual Help Basic(180 Euro)
 - Lokal Mutual Help Plus (240 Euro)
- Beitritt:
 - kollektives Beitrittsgesuch über Betrieb
- Accordo territoriale del 24 marzo 2017 per i dipendenti degli studi professionali nella Provincia Autonoma di Bolzano
 - Confprofessioni Alto Adige
 - Confprofessioni nazionale
 - Organizzazioni Sindacali Provinciali (ASGB, Filcams Cgil/Agb, Fisascat SGB/CISL, Uiltucs Uil TN/Alto Adige)
- Pacchetti di prestazioni Cadiprof
 - Nazionale Cadiprof (180 Euro)
 - Locale Mutual Help Base (180 Euro)
 - Locale Mutual Help Plus (240 Euro)
- Adesione:
 - domanda di adesione collettiva tramite azienda

Raiffeisen Gesundheitsfonds - Fondo Salute Raiffeisen

Leistungspaket:

■ Mutual Help

- Fachärztliche private und öffentliche (Ticket) Untersuchungen
- Chirurgische Eingriffe in privaten und öffentlichen Heilanstalten
- Krankentransport
- Beistand bei Krankenhauseinlieferung
- Soziale Leistungen mit sanitärer Relevanz (Hauskrankenpflege)
- Zahnärztliche Leistungen bei vertragsgebundenen Zahnärzten und beim öffentlichen Gesundheitsdienst – Vorsorge und Unfall

■ Cadiprof – Familienpaket

- Unterstützung Kinder
- Mutterschaft/Vaterschafts-Schutz
- Unterstützung pflegebedürftige Familienmitglieder
- Schwerwiegende Erkrankungen

prestazioni:

■ Mutual Help

- visite mediche specialistiche presso strutture private e pubbliche (ticket)
- interventi chirurgici presso strutture private e pubbliche
- trasporto di malati
- assistenza e ricovero ospedaliero
- assistenza domiciliare dei malati
- cure odontoiatriche presso dentisti convenzionati, strutture pubbliche e in seguito a infortunio

■ Cadiropf – pacchetto famiglia

- Assistenza bambini
- Tutela della maternità e paternità
- Assistenza a familiare non autosufficiente
- Gravi eventi

Raiffeisen Gesundheitsfonds - Fondo Salute Raiffeisen

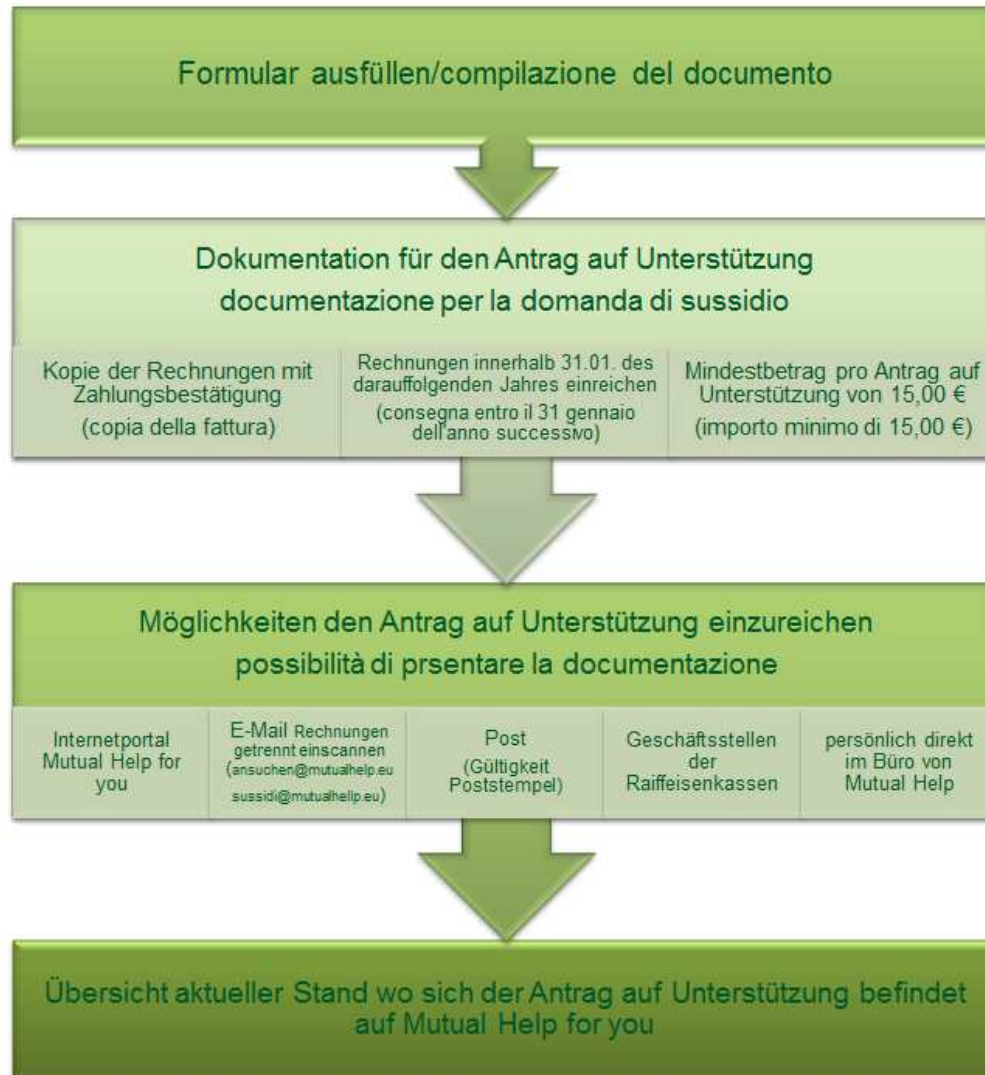
- Ansuchen um Rückerstattung
 - Leistung für das Mitglied über Mutual Help
 - Leistung für die Familie über Cadiprof
 - Abgedeckte Leistungen lt. Durchführungsbestimmungen des Fonds
- Informationen und Informationsblätter zum Raiffeisen Gesundheitsfonds
 - www2.cadiprof.it
 - www.mutualhelp.eu
 - www.raiffeisengesundheitsfonds.it
- domanda di sostegno
 - Prestazioni per il socio tramite Mutual Help
 - Prestazioni per la famiglia tramite Cadiprof
 - prestazioni previste dalle disposizioni attuative del Fondo
- informazioni attuali e prospetti del Fondo Salute Raiffeisen
 - www2.cadiprof.it
 - www.mutualhelp.eu
 - www.fondosaluteraiffeisen.it



CASSA DI ASSISTENZA SANITARIA
INTEGRATIVA PER I LAVORATORI
DEGLI STUDI PROFESSIONALI



Antrag auf Unterstützung – Richiesta di sussidio



Mutual Help **Raiffeisen**

Antrag auf Unterstützung – Richiesta Sussidi
(bitte in Druckschrift ausfüllen – **pieno compilare in stampatello**)

De/la Unterfertige / il/la sottoscritto/a: Name des Betriebes / Nome dell'Azienda

geboren am / nato/a il: Steuernr. / Cod.fisc.: Beruf / Professione

Adresse / Indirizzo: Nr.: Btl. / Cap.: Gemeinde / Comune

Tel.: E-Mail:

Zugehörigkeit zum Raiffeisen Gesundheitsfonds – Fondo Salute Raiffeisen di Appartenenza:

Basic (120,00 €) Superior (360,00 €) Comfort (240,00 €) Premium (480,00 €)

Antrag auf Unterstützung für/Richiesta sussidi per:

- Sanitätsticket / Ticket sanitario
- Private fachärztliche Untersuchungen / Visite specialistiche private
- Private instrumentelle Diagnostik / Diagnostica strumentale privata
- Private Labordiagnostik / Esami di laboratorio privati
- Vertragsgebundene zahnärztliche Leistung / Cure odontoiatriche in convenzione
- Zahnbehandlung aufgrund von Unfall / Cure odontoiatriche a seguito d'infortunio
- Große chirurgische Eingriffe / Grandi interventi chirurgici
- Selbstbild bei Krankheit/ausländischer Person / Assistenza ricovero ospedaliero (accompagnatore)
- Unterstützung für Hauskrankenpflege / Assistenza domiciliare sanitaria
- Hauskrankenpflege für Krebspatienten im Endstadium / Assistenza domest. san. oncologico/oncoassist. terminale
- Prothesen / Protesisti
- Andere / Altri

Zahlungsmodalität/modalità di pagamento:

Scheck ausgestellt auf die oben angegebene Adresse / Assegno di incasso a domicilio

Gutschrift auf dem eigenen Bankkonto / Accredito sul proprio c/c bancario

Bank / Banca: Name des Inhabers des Kontos / Nominativo dell'interessato del c/c

IBAN

Zustimmung über die Bearbeitung der persönlichen sensiblen Daten gemäß Art. 23 und 26 des Legislativdekretes Nr. 196/2013
Consenso dell'interessato al trattamento di propri dati personali sensibili ai sensi degli articoli 23, e 26 del Decreto Legislativo n. 196/2013

Datum/Date: Unterschrift des Mitglieds / Firma del Socio Unterschrift/Birma S.M.S. Mutual Help W.H.G.

Raiffeisen Gesundheitsfonds - Fondo Salute Raiffeisen



Als Unternehmer vertraue ich bei dem neuen Gesundheitsfonds meiner Bank.

Alles, was Sie über die viele Vorteile für Unternehmen und Mitarbeiter durch die Einschreibung in die neuen Gesundheitsfonds wissen müssen, erfahren Sie in der neuen Infobroschüre „Der Gesundheitsfonds, dem man vertraut“. Diese erhalten Sie in allen Raiffeisenkassen.

In Zusammenarbeit mit



www.raiffeisengesundheitsfonds.it



Raiffeisen Meine Bank



Grazie per l'attenzione
Danke für die
Aufmerksamkeit

„es gibt nur ein Mittel, die soziale und besonders die wirtschaftliche Lage der Bevölkerung zu verbessern, nämlich die christlichen Prinzipien in freien Genossenschaften zur Geltung zu bringen“

F.W. Raiffeisen (1818 – 1888)